

**COMANDO DA AERONÁUTICA**  
**COMANDO GERAL DE APOIO**

DIRETORIA DE TECNOLOGIA DA INFORMAÇÃO DA AERONÁUTICA



**CENTRO DE COMPUTAÇÃO DA AERONÁUTICA DO RIO DE JANEIRO**



**TUTORIAL DE CLASSIFICAÇÃO DE MENSAGENS DO ZIMBRA**



## Sumário

1. FINALIDADE.....	4
2. USUÁRIOS DO PROGRAMA.....	4
3. EXECUTANDO UMA BUSCA DAS MENSAGENS.....	4
4. RESPONSÁVEL PELA CONFECÇÃO.....	8

## 1. FINALIDADE

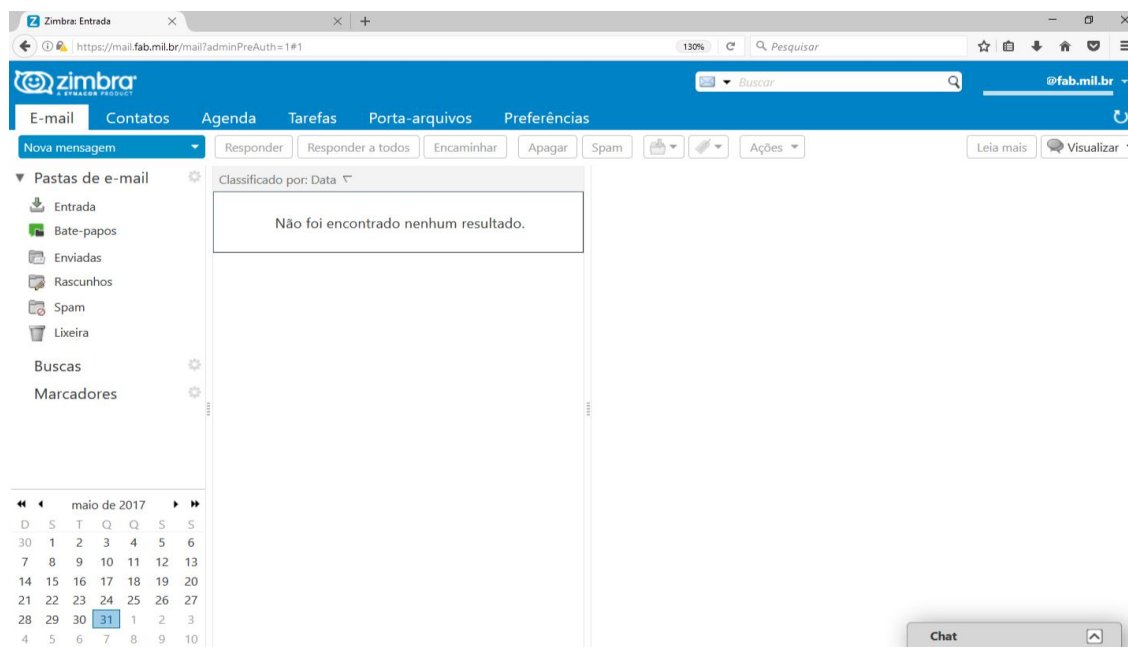
Este manual tem por objetivo orientar a configuração para auxiliar o usuário a classificar as mensagens recuperadas do e-mail corporativo da Força Aérea Brasileira.

## 2. USUÁRIOS DO PROGRAMA

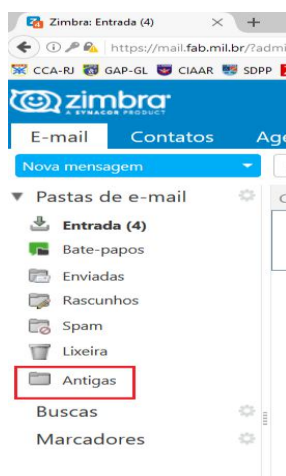
Acesso via browser do E-mail corporativo da FAB


## 3. EXECUTANDO UMA BUSCA DAS MENSAGENS

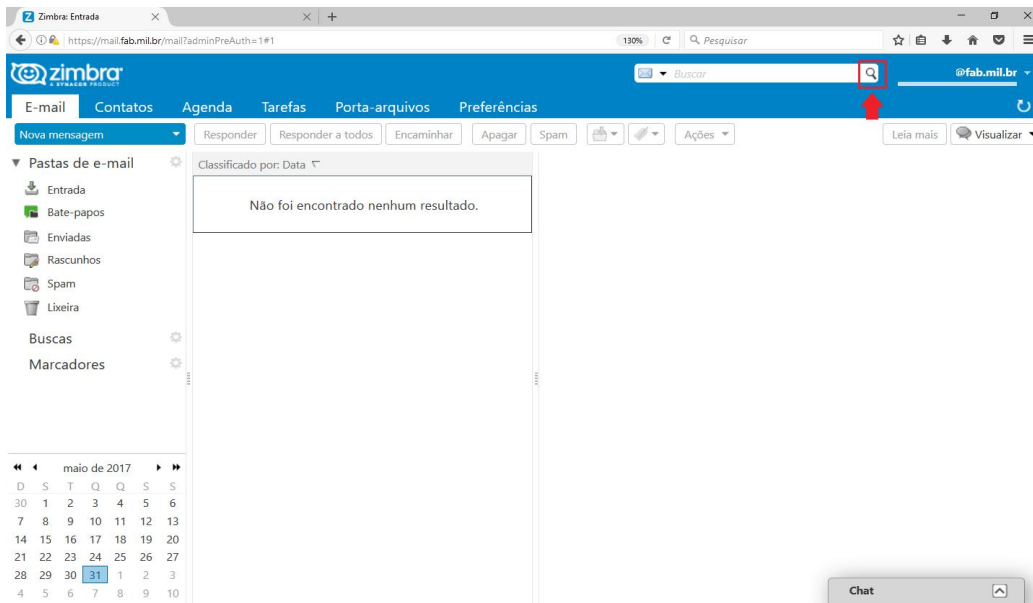
1. Acesse o e-mail via browser, links: mail.intraer ou mail.fab.mil.br



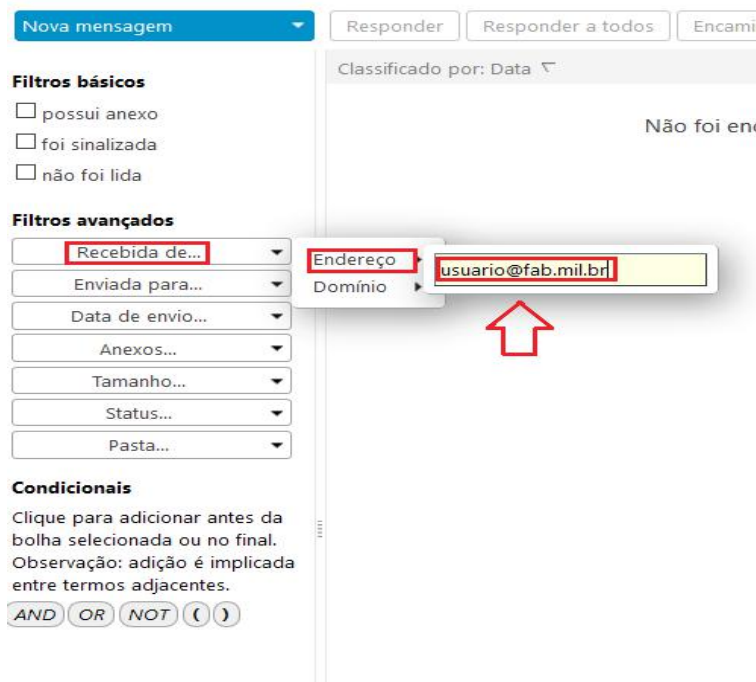
2. As mensagens foram recuperadas para a pasta raiz “Antigas”.



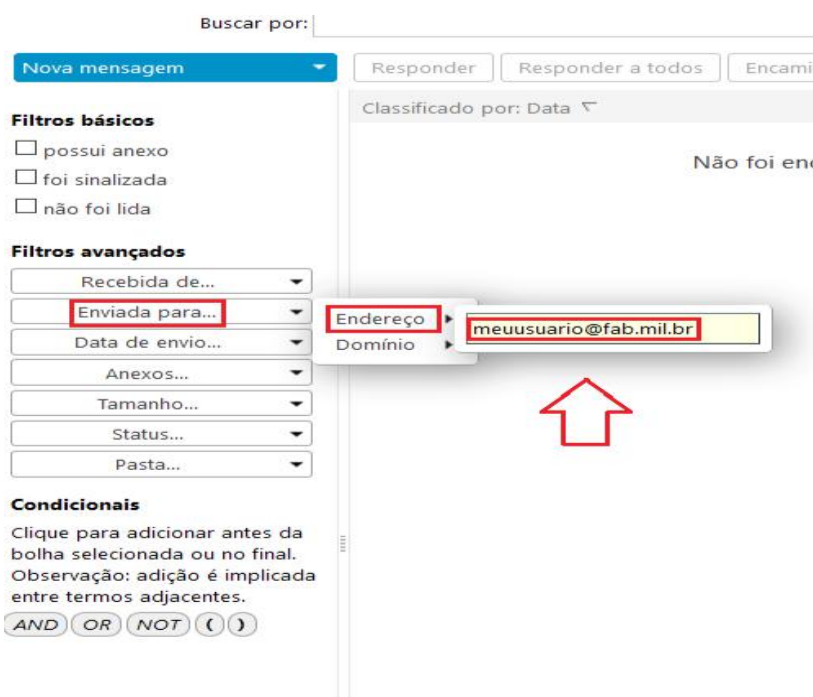
3. Em seguida, no canto superior direito da página, clique na lupa  para aparecer o filtro de busca do zimbra.



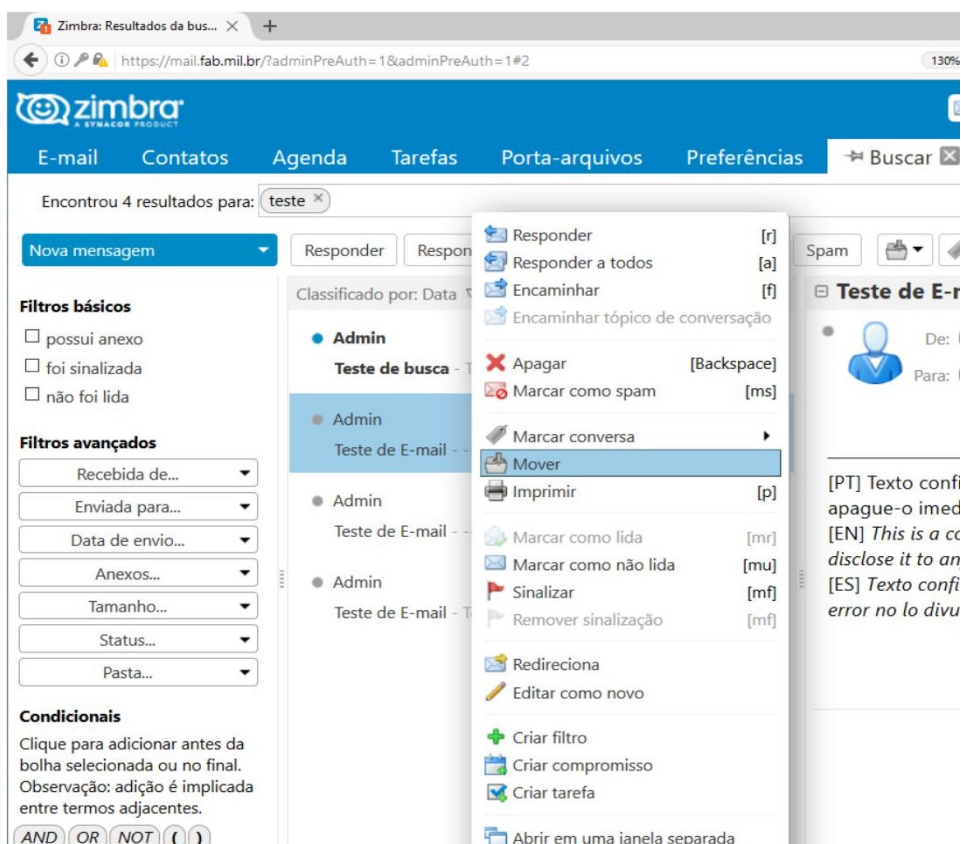
4. Para filtrar as mensagens encaminhadas clique no menu “**Filtros avançados >> Recebida de...**” e digite o e-mail desejado para a recuperação da mensagem.



5. Você Para filtrar as mensagens recebidas clique no menu “**Filtros avançados >> Enviada para...**” e digite o seu e-mail para a recuperação da mensagem.

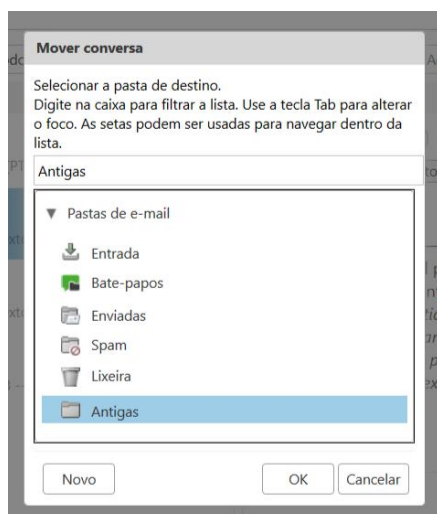


6. Após a realização da busca, “Selecionar as mensagens desejadas >> Clicar com o botão direito do mouse >> Clicar no botão Mover”.



Obs: Para selecionar mais de uma mensagem, pressione a tecla Ctrl + Botão esquerdo do mouse.

7. Após clicar no botão “**Mover**” selecione a pasta desejada para mover as mensagens. Caso a pasta não exista, adicione uma nova pasta no botão “**Novo**”.



8. Consulte a tabela abaixo para criar buscas mais detalhadas:

Filtros avançados	Descrição
<b>Recebido de</b>	Busca certos domínios no cabeçalho da mensagem (De, Para e Cc). Os domínios que você pode buscar são predefinidos.
<b>Enviado para</b>	Busca certos domínios no cabeçalho da mensagem (De, Para e Cc). Os domínios que você pode buscar são predefinidos.
<b>Data de envio</b>	Busca mensagens recebidas após, antes ou em uma data selecionada. Para buscar entre as datas, selecione <b>Data de envio é anterior a</b> , selecione <b>Data de envio é posterior a</b> e insira o intervalo de datas.
<b>Anexos</b>	Busca e-mail com ou sem anexo. Se você estiver pesquisando um tipo específico de anexo, selecione o tipo na lista de formatos exibidos.
<b>Tamanho</b>	Busca mensagens por tamanho (bytes, KB ou MB).
<b>Status</b>	Busca mensagens ou contatos com base no seu status, como lidas, não lidas, encaminhadas ou respondidas.
<b>Marcador</b>	Busca mensagens ou contatos com um marcador específico.
<b>Pasta</b>	Limita a busca às pastas selecionadas.



#### **4. RESPONSÁVEL PELA CONFECÇÃO**

Equipe Zimbra do Centro de Computação da Aeronáutica do Rio de Janeiro – SAU - CCA-RJ