

# e-saúde

Orientações Gerais de  
Saúde aos Beneficiários

Ed. Fev/23

*E-book*

Detecção  
Precoce  
de Câncer



FORÇA AÉREA BRASILEIRA

# Olá!

No e-saúde você encontrará dicas práticas de cuidados com a saúde para que você possa viver mais e melhor.

Nesta edição vamos falar sobre o tema:

## Detecção Precoce de Câncer.

## Confira!




# 1. O que é o Câncer?

O termo câncer é comumente utilizado para mais de 100 doenças provocadas pelo desenvolvimento anormal e desordenado das células do corpo humano. A célula sofre uma alteração no seu comando (DNA) e passa a se multiplicar repetidamente e de maneira desordenada. Seu crescimento pode invadir tecidos e órgãos em todo o corpo e pode espalhar-se para outras regiões do organismo.



## 2. Porque realizar o diagnostico precoce do Câncer?

Na área da oncologia, o **diagnóstico precoce** é uma importante estratégia que torna possível terapias mais simples e efetivas, ao contribuir para a redução do estágio de apresentação do câncer.



É importante saber reconhecer os **sinais de alerta** dos cânceres mais comuns passíveis de melhor prognóstico se descobertos no início.

# 3. Sinais e sintomas associados com cânceres passíveis de diagnóstico precoce

## Localização do Câncer

## Sinais de Alerta

Mama



Nódulo na mama, assimetria, retração da pele, retração do mamilo, alterações eczematosas na aréola.

Colo do útero



Dor e sangramento após relação sexual, corrimento vaginal excessivo.

Cólon e reto



Mudança nos hábitos intestinais, perda de peso sem motivos, anemia, sangue nas fezes.

Cavidade oral



Lesões brancas ou vermelhas, massa ou úlceras na boca.

Nasofaringe



Sangue pelo nariz, permanente congestão nasal, perda da audição, nódulos na parte superior do pescoço.

## Localização do Câncer

## Sinais de Alerta

Laringe



Rouquidão persistente

Estômago



Dor abdominal superior crônica sem melhora com tratamento, aparecimento recente de indigestão, perda de peso.

Pele Melanoma



Lesão marrom em crescimento, com bordas irregulares ou áreas de coloração irregular que podem coçar ou sangrar.

Outros cânceres de pele



Ceratose (lesão ou ferida na pele que não cura).

Bexiga



Dor, ato de urinar frequente e difícil, sangue na urina.

Próstata



Demora em iniciar e finalizar o ato urinário, frequente ato de urinar durante a noite.

Testículo



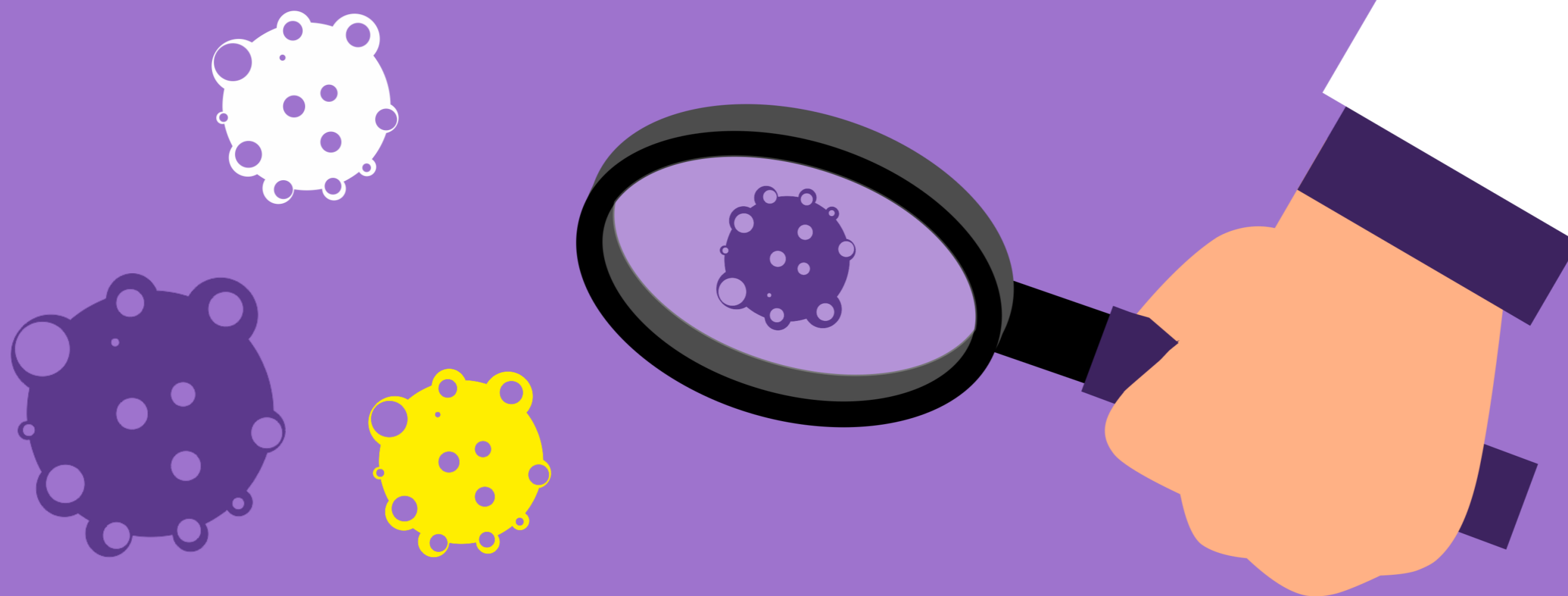
Aumento de um testículo (assimetria).

# 4. Detecção precoce dos cânceres mais prevalentes

A Organização Mundial de Saúde (OMS) recomenda que a detecção precoce do câncer constitua-se em duas estratégias: **o rastreamento e o diagnóstico precoce.**



O objetivo do **rastreamento** é encontrar o câncer antes dos sinais e sintomas clínicos ou as lesões pré-cancerígenas, por meio de exames de rotina em uma população-alvo sem sinais e sintomas sugestivos do câncer rastreado. Já o **diagnóstico** precoce busca identificar o câncer em estágio inicial em pessoas que apresentam sinais e sintomas suspeitos da doença





# 5. Recomendações para detecção precoce dos cânceres mais prevalentes

Detecção Precoce do Câncer		
Tipo de Câncer	Recomendação	
	Diagnóstico Precoce	Rastreamento
Mama	Sim	Sim
Colo do Útero	Sim	Sim
Cólon e Reto	Sim	Sim
Pele	Sim	Não
Próstata	Sim	Não
Lábio e Cavidade Oral	Sim	Não

Atualmente, a indicação para o rastreamento está restrita aos cânceres de mama, colo do útero e cólon e reto. Entretanto, exceto o câncer de pulmão e esôfago, os demais cânceres são passíveis de diagnóstico precoce mediante avaliação e encaminhamento oportunos após os primeiros sinais e sintomas.



A detecção precoce pode salvar vidas, reduzir a morbidade associada ao curso da doença e diminuir os custos do sistema de saúde relacionados ao tratamento das doenças.

# 6. Avaliação Clínica e Diagnóstica

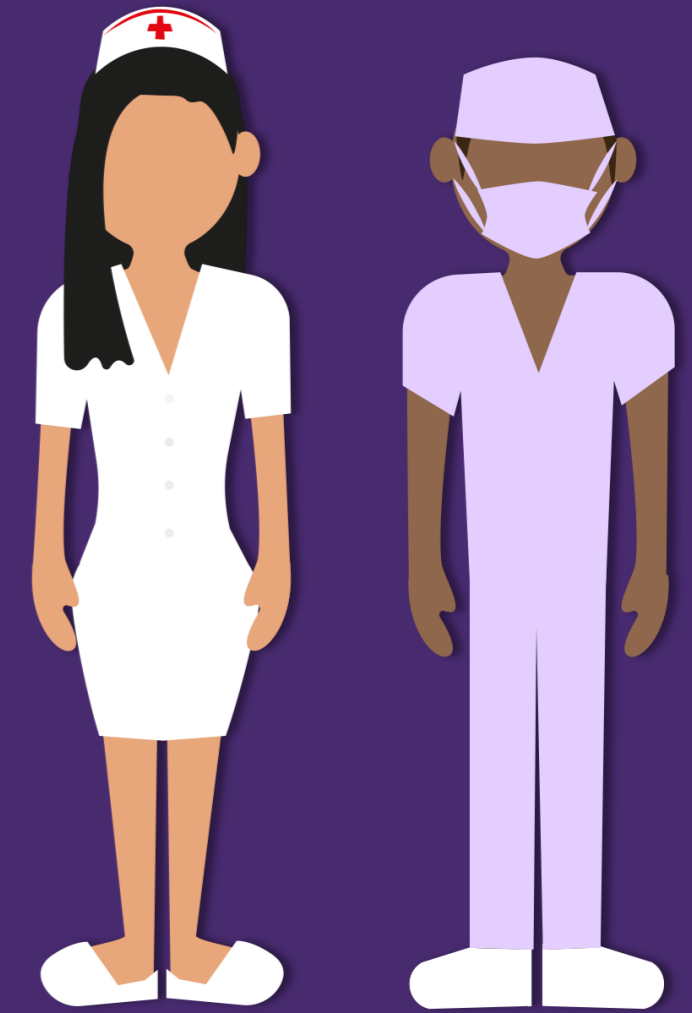
A avaliação clínica e diagnóstica consiste no diagnóstico clínico feito por profissional de saúde, realizando a investigação diagnóstica e o estadiamento da doença. Essa etapa depende de profissionais de saúde capacitados nos diferentes níveis de atenção, de modo a:



**1** . Identificar os indivíduos que se apresentam com quadro suspeito: em geral deve ocorrer na Atenção Primária à Saúde;



**2** . Realizar testes diagnósticos para confirmação do câncer: em geral deve ocorrer na Média Complexidade, também denominada Atenção Secundária;



**3** . Avaliar a extensão da doença (estadiamento), para definição do tratamento: em geral ocorre na Alta Complexidade, também denominada Atenção Terciária.

# 7. Acesso ao Tratamento

Consiste em garantir ao indivíduo com a confirmação diagnóstica de câncer o tratamento adequado, com qualidade e em tempo oportuno.



# VOCÊ CONHECE O CAIS?

**CAIS** significa **Centro de Atenção Integral à Saúde**.

É a nova porta de entrada dos beneficiários da Força Aérea Brasileira no sistema de saúde da Aeronáutica. Antes, a Atenção Primária à Saúde era realizada somente pelo PASIN (Programa de Assistência Integral à Saúde), que disponibilizava apenas consultas médicas ambulatoriais. Com o CAIS, ampliamos o espectro do nosso serviço de atenção e agora, contamos com a presença de uma equipe multidisciplinar composta por médicos, dentistas, enfermeiros, farmacêuticos, entre outros profissionais de saúde, oferecendo diversos tipos de serviços a partir de um modelo de cuidado integral e coordenado, moderno e adequado às necessidades dos usuários.





## Referências Bibliográficas

1. Instituto Nacional de Câncer José Alencar Gomes da Silva. Detecção precoce do câncer / Instituto Nacional de Câncer José Alencar Gomes da Silva. – Rio de Janeiro : INCA, 2021.
2. Brasil. Ministério da Saúde. Secretaria de Atenção à Saúde. Departamento de Atenção Básica. Rastreamento / Ministério da Saúde, Secretaria de Atenção à Saúde, Departamento de Atenção Básica. – Brasília : Ministério da Saúde, 2010.
3. WORLD HEALTH ORGANIZATION. Câncer. Breast cancer: prevention and control. [Geneva]: WHO, 2020.

# ASAS QUE CUIDAM



**FORÇA AÉREA BRASILEIRA**

*Asas que protegem o País*