



**Novembro**

**AZUL**

Mês de Combate ao Câncer de Próstata



Novembro é o mês dedicado à saúde do homem, conhecido mundialmente como o Mês de Combate ao Câncer de Próstata.

- A Campanha Novembro Azul tem como objetivo conscientizar a população masculina sobre a importância da prevenção, sendo a forma mais eficaz de se combater o câncer de próstata.



## O que é o Câncer de Próstata?

A próstata é uma glândula pertencente ao aparelho reprodutor masculino e sua função é produzir um líquido que compõe o sêmen, auxiliando a proteger e a nutrir os espermatozoides.

A próstata possui inúmeras células que se multiplicam, crescem e morrem naturalmente. O câncer é resultado de uma alteração celular anormal, fazendo com que elas se proliferem de modo irregular, invadindo regiões da própria próstata e, em alguns casos, espalhando-se pelo corpo.

O câncer de próstata é a doença mais comum entre pessoas do sexo masculino acima de 50 anos, sendo a **2ª maior causa de mortes** entre homens em todo o mundo.



No Brasil, é o **2º tipo de câncer mais comum** entre os homens, ficando atrás apenas do câncer de pele não-melanoma.



# Sinais e Sintomas

Em sua fase inicial, o câncer da próstata tem evolução silenciosa. Muitos pacientes não apresentam nenhum sintoma ou, quando apresentam, são semelhantes aos do crescimento benigno da próstata: dificuldade de urinar, dor ou ardor ao urinar, necessidade de urinar mais vezes durante o dia ou à noite, entre outros.



Na fase avançada, pode provocar dor óssea, sintomas urinários ou, quando mais grave, infecção generalizada ou insuficiência renal.





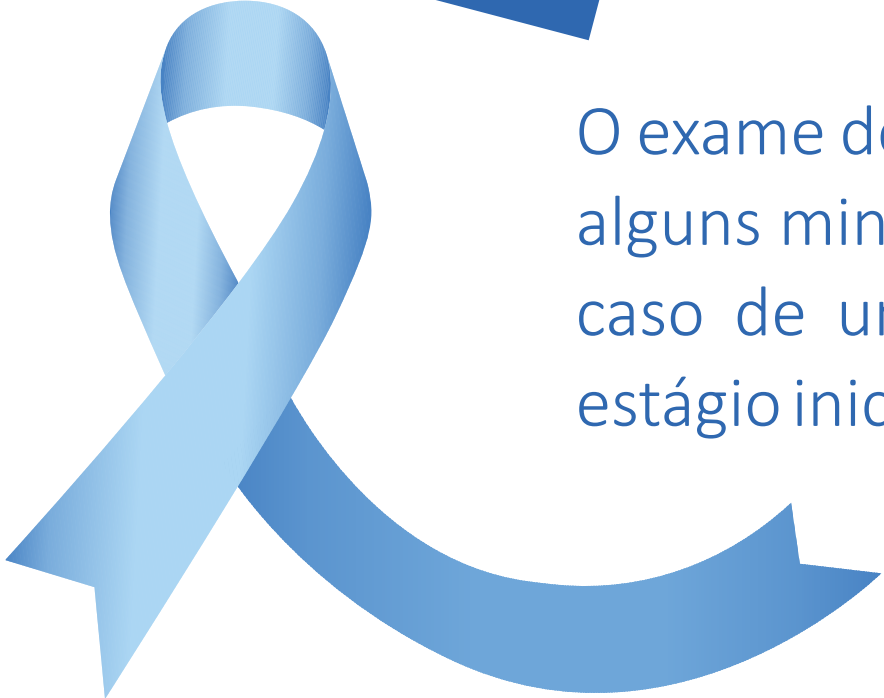
## **Prevenção possibilita diagnóstico precoce e maior chance de cura**

Como em sua fase inicial o Câncer de Próstata não apresenta sintomas, é fundamental a realização de exames preventivos anualmente.

O **exame de toque retal** e o exame de sangue para avaliar a **dosagem do PSA** (Antígeno Prostático Específico) são fundamentais para um diagnóstico precoce da doença.



**Ainda há muita desinformação e receio sobre os exames, mas não há motivos para correr o risco de ter uma doença tão letal por falta de prevenção.**

A large, stylized blue ribbon graphic is positioned on the left side of the page. It is a simple, three-dimensional-looking ribbon that loops and flows downwards and to the right.

O exame de toque retal não machuca, não dói e demora apenas alguns minutos. Ele permite sentir alterações na glândula e, no caso de um tumor ser localizado, quando diagnosticado em estágio inicial, há maior possibilidade de cura.





**Homens com 50 anos ou mais devem realizar os exames preventivos anualmente.**

**Homens que fazem parte do grupo de risco (histórico familiar, obesidade, sedentarismo) devem realizar os exames a partir dos 45 anos.**



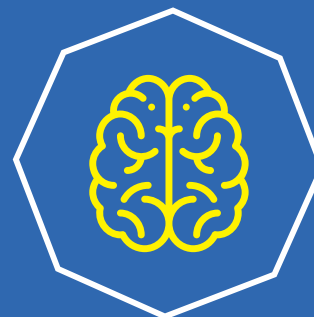
Além disso, com hábitos de vida simples e saudáveis, o risco de desenvolver a doença diminui consideravelmente. Confira!

Pratique atividade física regularmente!

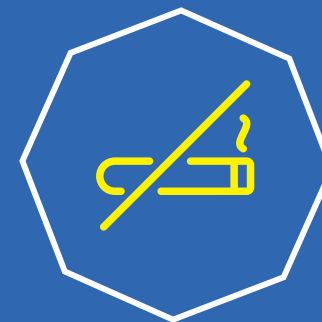
Alimente-se bem!



Cuide da sua saúde mental!



Evite fumar e consumir bebidas alcóolicas



**A saúde é um direito de todos!  
Previna-se! Cuide-se!**

 **Novembro**  
**AZUL**

**Mês de Combate ao Câncer de Próstata**