



SETBIO
OASD

**HORA
DA
DINÂMICA**

DIVISÃO DAS EQUIPES:

Orto + Ped

Digital + Prótese

Cirurgia + Implanto

Perio + Endo

Dentística + Radio

Esterilização

EQUIPAMENTO PROTEÇÃO INDIVIDUAL

Localize abaixo os equipamentos de proteção individual

G U E R U H M N B O R E Y T
A R E I N D O T A P A S N I
E E B O E D A E M D M J D Y
N L S L E I G H I S E A B S
M A S C A R A E R B R P E O
D A T N A S E A Y L R A T O
J I I N N O D S U E Y C E C
I L C S I N E V E G M D C U
N R A P R E A E N T S G A L
G D J T C H R I S O M A P O
L I N Y N A M I M U N R A S
E J M N C E G N Y C E D C F
I M N E N E V A M A O N S A
F I I I C A N A Y E E R E G

G U E R U H M N B O R E Y T
A R E I N D O T A P A S N I
E E B O E D A E M D M J D Y
N L S L E I G H I S E A B S
M A S C A R A E R B R P E O
D A T N A S E A Y L R A T O
J I I N N O D S U E Y C E C
I L C S I N E V E G M D C U
N R A P R E A E N T S G A L
G D J T C H R I S O M A P O
L I N Y N A M I M U N R A S
E J M N C E G N Y C E D C F
I M N E N E V A M A O N S A
F I I I C A N A Y E E R E G



JOGO DOS 9 ERROS?



1 – Paciente sem óculos de proteção – Recomendação que visa proteger o paciente de respingos (riscos químicos e biológicos) e de acidentes com perfurantes – queda de instrumental .

2 – Falta de gorro para o dentista

3 – Falta de máscara para o dentista

4 – Falta de avental com mangas longas

5 – Uso de relógio (proibido NR32)

6 – Falta de gorro para a auxiliar

7 – Falta de óculos de proteção para a auxiliar

8 – Falta de avental de mangas longas

9 – Erro ao retirar a máscara. A luva é retirada antes de máscara e ao fazê-lo com as mãos higienizadas o profissional deve fazê-lo com pela parte de trás, pelas alças da máscara. Nessa foto a profissional toca o rosto com a máscara contaminada

Nome: _____



IDENTIFICAÇÃO DOS GRUPOS DE RESÍDUOS

Ligue as colunas que relacionam os símbolos com os respectivos grupos de resíduo

GRUPO A •



GRUPO B •



GRUPO C •



GRUPO D •

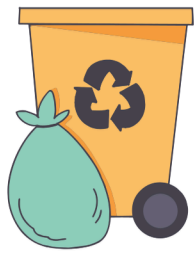


GRUPO E •



RESÍDUO PERFLUOROCORTANTE

Nome: _____



IDENTIFICAÇÃO DOS GRUPOS DE RESÍDUOS

Ligue as colunas que relacionam os símbolos com os respectivos grupos de resíduo

GRUPO A



GRUPO B



GRUPO C



GRUPO D



GRUPO E



RESÍDUO PERFLUOROCORTANTE



Jogo da Memória Lavagem de mãos



REGRAS

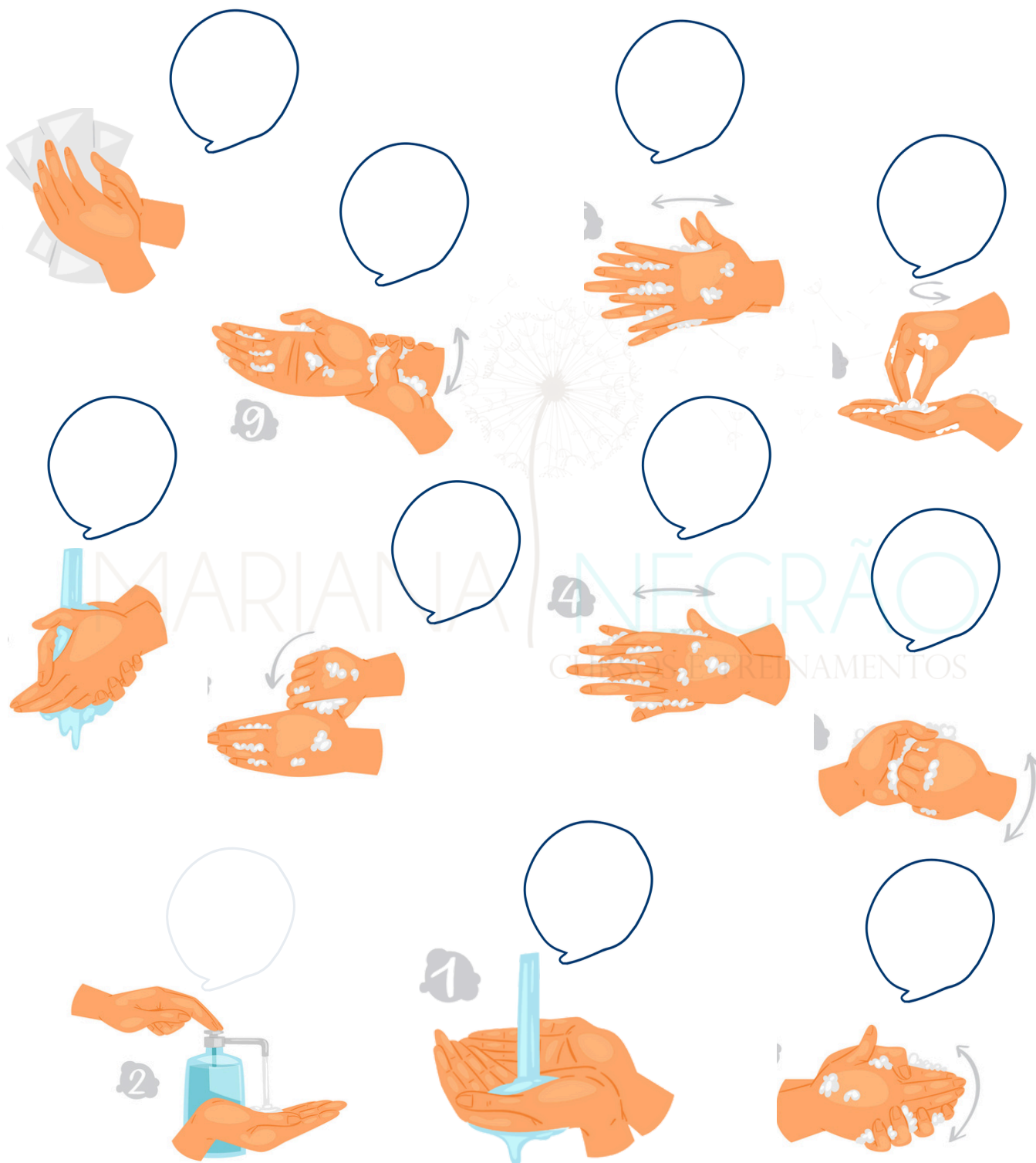
- 1.O jogo possui duas versões, uma mais fácil que traz o número nas cartas e outra mais difícil sem o número, escolha qual das duas versões vai usar
- 2.Imprima as próximas folhas de preferência em papel mais grosso como o couche 180g
- 3.Recorte as cartas
- 4.Se quiser plastifique a folha antes de cortar (geralmente a plastificação é cobrada por folha), aumenta a qualidade do material, ou use papel fotográfico mais grosso
- 5.Explique as regras aos alunos
- 6.Eles devem relacionar a imagem com o texto e formar o par
7. O aluno que formar mais pares mais rápido ganha
- 8.Pode ser trabalhado em grupos também. 9.Caso queira no final do jogo você pode pedir a turma para colocar os pares na sequência correta e assim trabalhar também a importância da ordem correta para lavar as mãos. 10.Bom divertimento e bom aprendizado

Nome



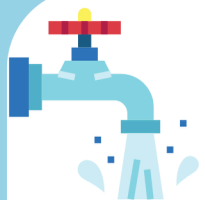
LAVAGEM DE MÃOS

Observe as imagens abaixo e enumere de forma correta a sequência da lavagem de mãos preconizada pela Anvisa



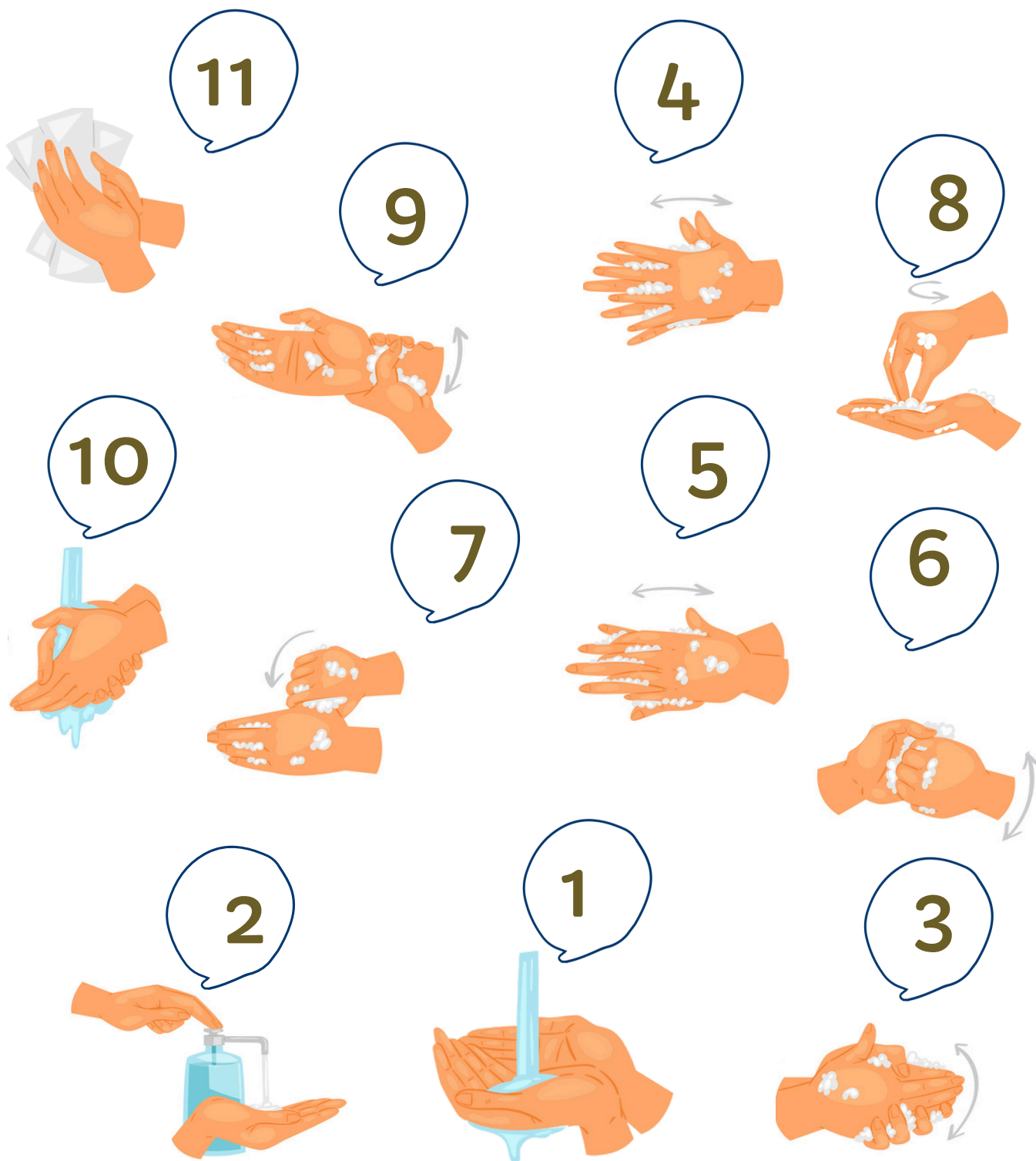
[HTTPS://WWW.ANVISA.GOV.BR/SERVICOS/SAUDE/MANUAIS/PACIENTE_HIG_MAOS.PDF](https://www.anvisa.gov.br/servicos/SAUDE/MANUAIS/PACIENTE_HIG_MAOS.PDF)

Nome



LAVAGEM DE MÃOS

Observe as imagens abaixo e enumere de forma correta a sequência da lavagem de mãos preconizada pela Anvisa



Material elaborado por @profmarinegrao/ www.mariananegrao.com.br

[HTTPS://WWW.ANVISA.GOV.BR/SERVICOSAUDE/MANUAIS/PACIENTE_HIG_MAOS.PDF](https://www.anvisa.gov.br/servicosaude/manuais/paciente_hig_maos.pdf)