



SEÇÃO DE ENGENHARIA

Rua Augusto Severo, 1700 – Canoas / RS – CEP: 92.110-390

BASE AÉREA DE CANOAS (BACO)

REPARO DA REDE PLUVIAL DA BACO

PROJETO BÁSICO DE ENGENHARIA

COORDENADOR:

ABRAÃO VINICÍUS DE OLIVEIRA SOUZA
Major Inf.

NÚMERO:

SENG-CO.23-PBE001

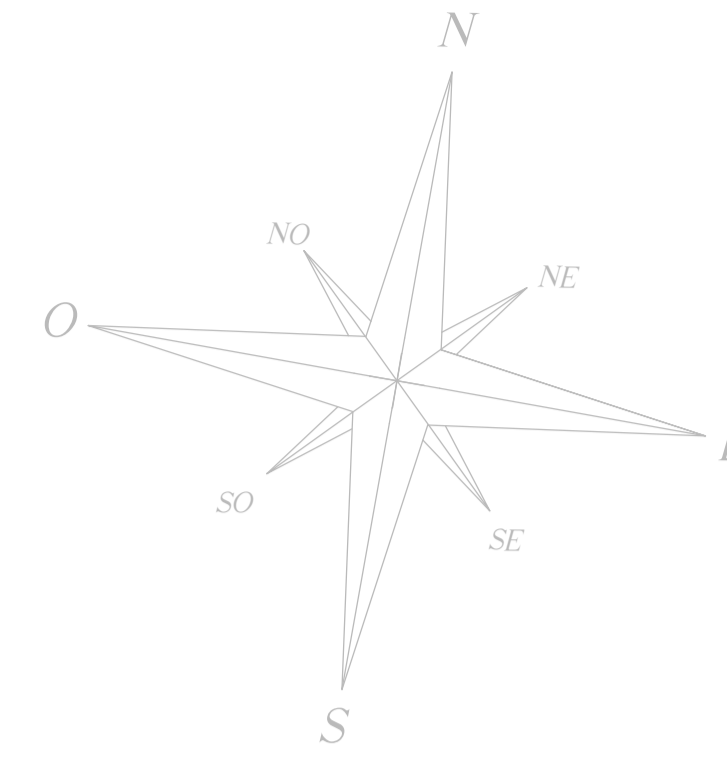
DATA:

23/05/2023

REVISÃO:

00

BASE AÉREA DE CANOAS PLANO DIRETOR



PONTO 04

- RETROSCAVADEIRA- ESCAVAÇÃO MECANIZADA;
- ESCAVAÇÃO MANUAL DE VALA;
- DEMOLIÇÃO PARCIAL DE PAV ASFÁLTICO;
- LASTRO COM MATERIAL GRANULAR;
- CAIXA PASSAGEM/LIGAÇÃO C/ TAMPA CONCRETO ARMADO;
- CAIXA PARA BOCA DE LOBO C/GRELHA;
- FORNECIMENTO E ASSENTAMENTO TUBO CONCRETO;
- RECOMPOSIÇÃO BASE E/OU SUB-BASE;
- EXECUÇÃO TAPA BURACO C/ APLICAÇÃO DE C.B.U.F.



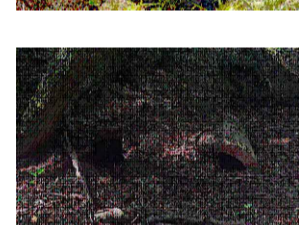
PONTO 06

- CAIXA P/ BOCA DE LOBO C/ GRELHA;
- DESOBSTRUÇÃO C/ HIDROJATO



PONTO 03

- DEMOLIÇÃO DE ALVENARIA;
- ESCAVAÇÃO MANUAL DE VALA;
- LASTRO COM MATERIAL GRANULAR;
- CAIXA DE LIGAÇÃO/PASSAGEM EM BLOCO DE CONCRETO C/ TAMPA REMOVÍVEL EM CONCRETO ARMADO;
- ASSENTAMENTO TUBO CONCRETO;
- PEÇA PRÉ-MOLDADA EM CONCRETO COM FERRAGEM;
- DESOBSTRUÇÃO C/ HIDROJATEAMENTO



PONTO 01

- RETROSCAVADEIRA - ESCAVAÇÃO MECANIZADA;
- DEMOLIÇÃO DE ALVENARIA;
- DEMOLIÇÃO PARCIAL PAV ASFÁLTICO;
- ESCAVAÇÃO MANUAL DE VALA;
- LASTRO C/MATERIAL GRANULAR;
- EXECUÇÃO DE PASSEIO;
- RECOMPOSIÇÃO DE BASE E/OU SUB-BASE;
- EXECUÇÃO TAPA BURACO C/ C.B.U.F.
- CONCRETAGEM BOCA DE BUEIRO (CÓRREGO);
- BASE PARA POÇO VISITA;
- PEÇA RETANGULAR PRÉ-MOLDADA COM FERRAGEM (TAMPÃO POÇO VISITA);
- CAIXA DE LIGAÇÃO/PASSAGEM EM BLOCO CONCRETO;
- CAIXA PARA BOCA DE LOBO COM GRELHA;
- FORNECIMENTO E ASSENTAMENTO TUBO CONCRETO;
- DESOBSTRUÇÃO DE REDE COM HIDROJATO;



PONTO 02

- DEMOLIÇÃO DE ALVENARIA;
- ESCAVAÇÃO MANUAL DE VALA;
- LASTRO COM MATERIAL GRANULAR;
- CAIXA P/BOCA DE LOBO COM GRELHA;
- ASSENTAMENTO TUBO CONCRETO;
- DESOBSTRUÇÃO COM HIDROJATO;



PONTO 07

- RETROSCAVADEIRA SOBRE RODAS;
- DESOBSTRUÇÃO C/HIDROJATEAMENTO;



PONTO 05

- TAMPA CIRCULAR DE CONCRETO;
- DESOBSTRUÇÃO C/ HIDROJATEAMENTO












SEÇÃO DE ENGENHARIA DA BASE AEREA DE CANOAS
Av. Guilherme Schell, 3950 - Fátima, Canoas - RS, 92200-714



BASE AÉREA DE CANOAS
BACO
REPARO DA REDE PLUVIAL DA BACO
PLANTA DRENAGEM PLUVIAL

DESENHISTA	ESCALA	UNIDADE	PRANCHA
DTINFRA - CO	S/ESCALA	m	01/03
AUTOR	GREACAU	DATA	REV.00
2T QOCon CIV JAQUELINE OLIVEIRA	RS 239993	Maior/2023	
SUPERVISOR	SENG-CO.23-PDP-R00_2/3		
Major Inf. Abraão			
COORDENADOR			
Ten. Cel. Diecson			

LEGENDA:

-  ESGOTO PLUVIAL
-  ESGOTO CLOACAL
-  FOSSA SÉPTICA
-  VALA A CÉU ABERTO
-  BOCA DE BUEIRO
-  VALA SOB A PISTA
-  CAIXA DE GORDURA
-  CAIXA DE PASSAGEM
-  DRENO



SEÇÃO DE ENGENHARIA DA BASE AEREA DE CANOAS
 Av. Guilherme Schell, 3950 - Fátima, Canoas - RS, 92200-714



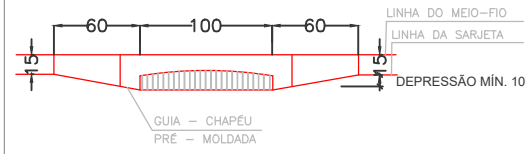
BASE AÉREA DE CANOAS
BACO
 REPARO DA REDE PLUVIAL DA BACO
PLANTA DRENAGEM PLUVIAL

DESENHISTA DTINFRA - CO	ESCALA S/ESCALA	UNIDADE m	PRANCHA 02/03
AUTOR 2T QOCon CIV JAQUELINE OLIVEIRA	CREACAU RS 239993	DATA Maio/2023	REV.00
SUPERVISOR Major Inf. Abraão	SENG-CO.23-PDP-R00_1/3		
COORDENADOR Ten. Cel. Diecson			

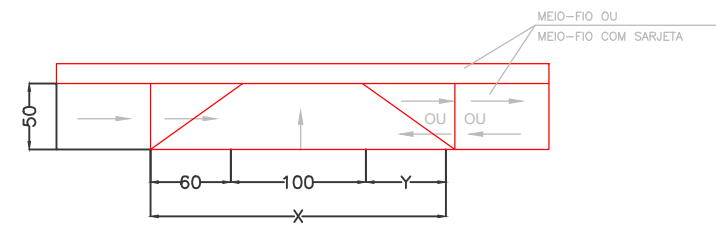
DETALHAMENTO BOCA DE LOBO COM GRELHA

CAIXA DE LIGAÇÃO E PASSAGEM

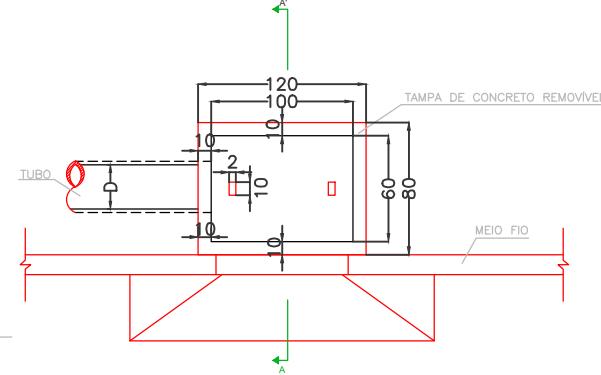
ELEVAÇÃO



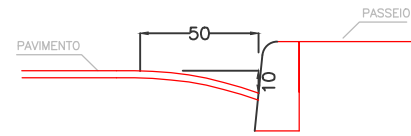
DEPRESSÃO DAS BOCAS-DE-LOBO-PLANTAS



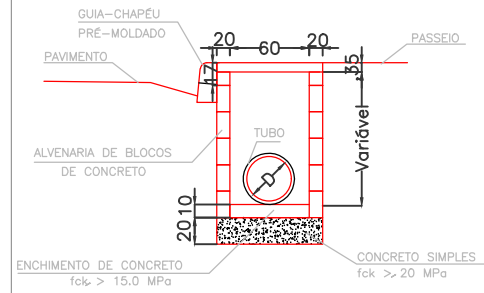
PLANTA



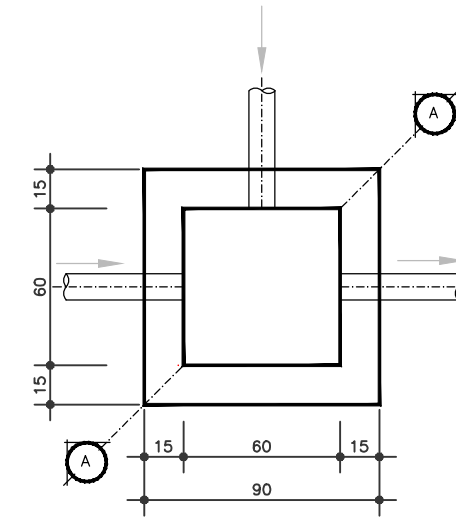
CORTE TRANSVERSAL



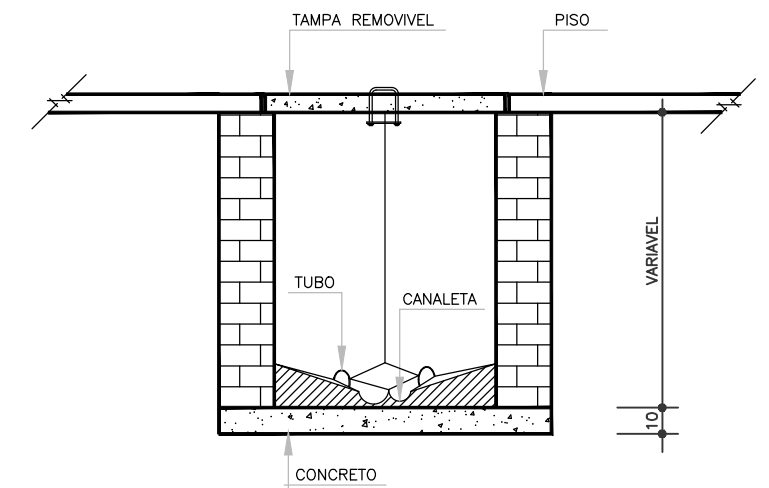
CORTE AA'



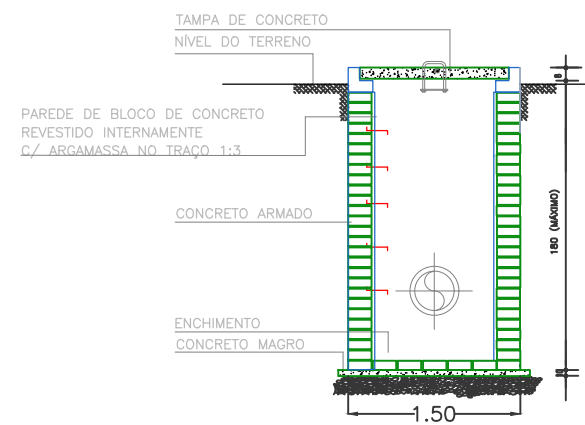
PLANTA



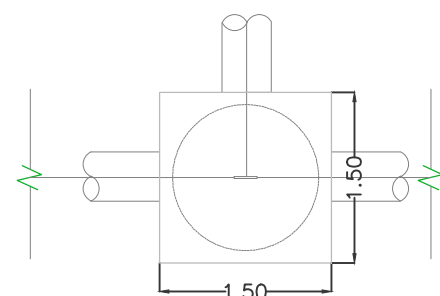
CORTE A:A



POÇO DE VISITA



VISTA SUPERIOR



SEÇÃO DE ENGENHARIA DA BASE AÉREA DE CANOAS

Av. Guilherme Schell, 3950 - Fátima, Canoas - RS, 92200-714



BASE AÉREA DE CANOAS

BACO

REPARO DA REDE PLUVIAL DA BACO

PLANTA DRENAGEM PLUVIAL

DESENHISTA	ESCALA	UNIDADE	PRANCHA
DTINFRA - CO	S/ESCALA	m	01/03
AUTOR	CREA/CAU	DATA	REV.00
2T QOC on CIV JAQUELINE OLIVEIRA	RS 239993	Mai/2023	
SUPERVISOR			
Major Inf. Abraão			
COORDENADOR			
Ten. Cel. Diecson	SENG-CO.23-PDP-R00_3/3		



MINISTÉRIO DA DEFESA
COMANDO DA AERONÁUTICA

CONTROLE DE ASSINATURAS ELETRÔNICAS DO DOCUMENTO

Documento:	SENG-CO.23-PBE-R00
Data/Hora de Criação:	29/09/2023 13:44:23
Páginas do Documento:	4
Páginas Totais (Doc. + Ass.)	5
Hash MD5:	c1f8947283d39fddfa7cff7dddd965fe
Verificação de Autenticidade:	https://autenticidade-documento.sti.fab.mil.br/assinatura

Este documento foi assinado e conferido eletronicamente com fundamento no artigo 6º, do Decreto nº 8.539 de 08/10/2015 da Presidência da República pelos assinantes abaixo:

Assinado via ASSINATURA CADASTRAL por 2º Ten JAQUELINE TERESINHA RAMOS DE OLIVEIRA no dia 29/09/2023 às 11:32:57 no horário oficial de Brasília.