



**COMANDO DA AERONÁUTICA**  
**UNIVERSIDADE DA FORÇA AÉREA**  
**PRÓ-REITORIA DE APOIO À PESQUISA E AO ENSINO**

# **COMO ACESSAR A REDE BIBLIENS POR DISPOSITIVO MÓVEL**

**TUTORIAL**

**Rio de Janeiro**  
**2021**

## SUMÁRIO

<b>1</b>	<b>DEFINIÇÃO .....</b>	<b>3</b>
<b>2</b>	<b>OBJETIVO .....</b>	<b>4</b>
<b>3</b>	<b>DISPOSITIVO MÓVEL BASEADO EM ANDROID.....</b>	<b>5</b>
<b>4</b>	<b>DISPOSITIVO MÓVEL BASEADO EM IOS.....</b>	<b>10</b>
<b>5</b>	<b>RESPONSÁVEL PELA ELABORAÇÃO .....</b>	<b>15</b>



## 1 DEFINIÇÃO

O Sophia Biblioteca – Mobile é uma página desenvolvida para permitir o acesso, por meio de um dispositivo móvel, de maneira semelhante à uma página responsiva ou a um aplicativo para celulares (App).

Uma página *mobile* (Web App) reconhece quando o dispositivo que a está acessando é um *smartphone*, então ela o envia para a versão *mobile*. Se fosse uma página responsiva seria a mesma versão *desktop*, só que com técnicas para que o *layout* se ajustasse no próprio navegador.

Ao acessar a base de dados pelo dispositivo móvel, o usuário terá acesso ao conteúdo disponibilizado pelas Bibliotecas, poderá fazer renovação/reserva *on-line* de materiais, verificar se há alguma pendência, realizar *downloads* de trabalhos acadêmicos, bem como verificar a data de devolução.





## 2 OBJETIVO

O objetivo deste tutorial é mostrar aos usuários cadastrados na Biblioteca da UNIFA o passo-a-passo para a criação de um atalho na tela inicial do dispositivo móvel, a fim de facilitar e agilizar o acesso à página do Sophia Biblioteca – Mobile, *software* utilizado pela Rede de Bibliotecas de Ensino – REDE BIBLIENS, para pesquisa à base de dados das bibliotecas da AFA, CIAAR, EEAR, EPCAR e UNIFA.



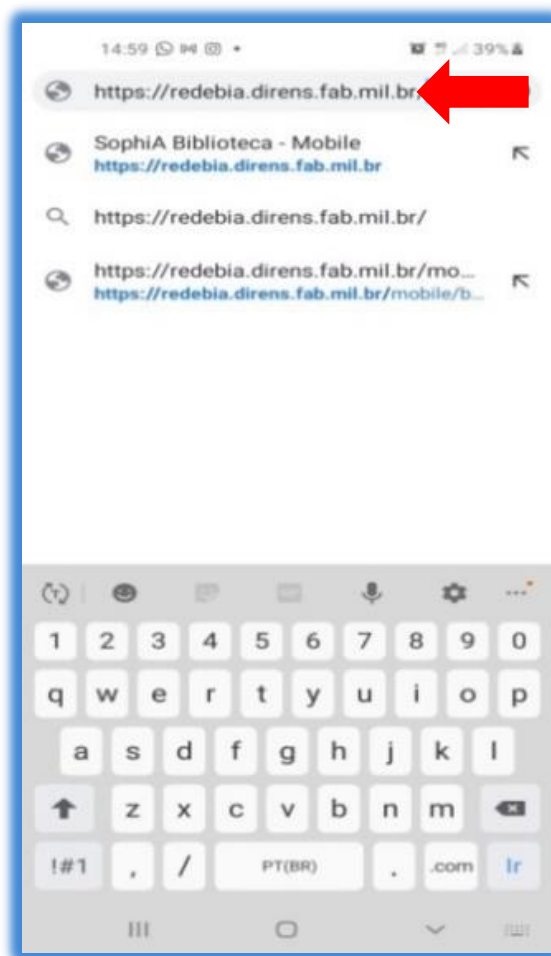
Acervo composto de:

- Livros;
- Periódicos;
- Multimídias;
- Monografias;
- Relatórios de pesquisa;
- Dissertações e Teses.



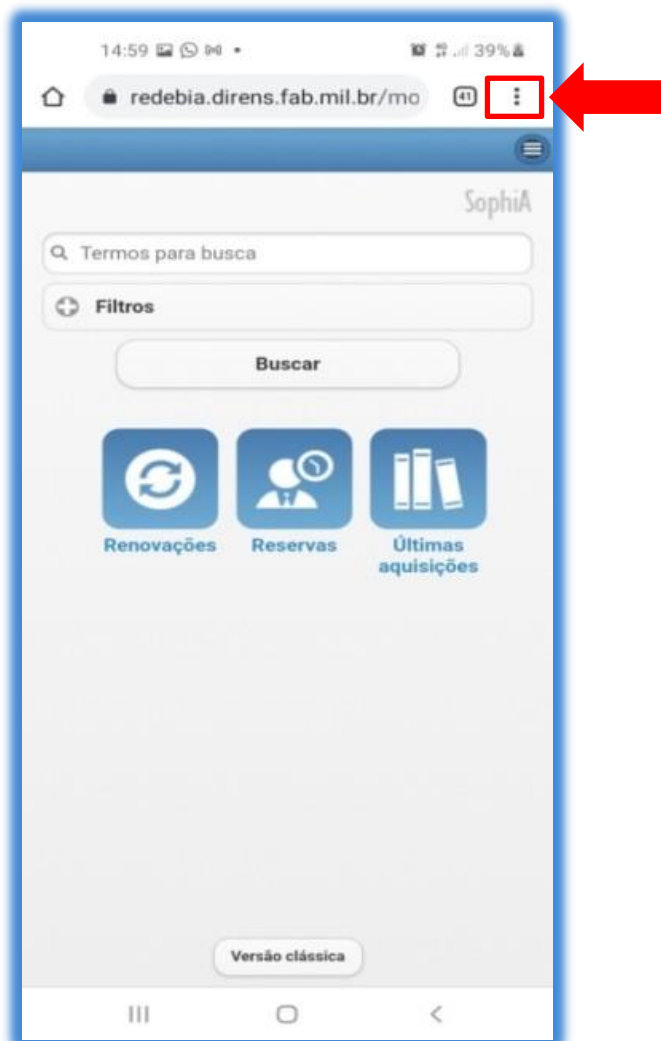
### 3 DISPOSITIVO MÓVEL BASEADO EM ANDROID

3.1 Faça a leitura do *QR Code* ou clique na *URL* ou abra o navegador GOOGLE CHROME no dispositivo móvel e acesse o endereço: <https://redebias.direns.fab.mil.br/>, como indicado nas imagens:



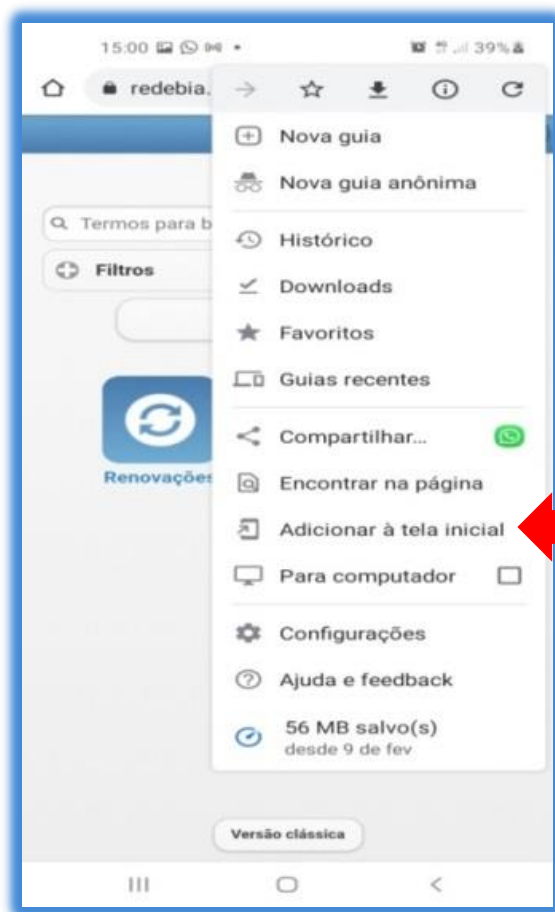


3.2 Aguarde a página carregar e toque no ícone representado por “três pontos”, que se encontra ao lado da “barra de endereços”, na imagem a seguir:



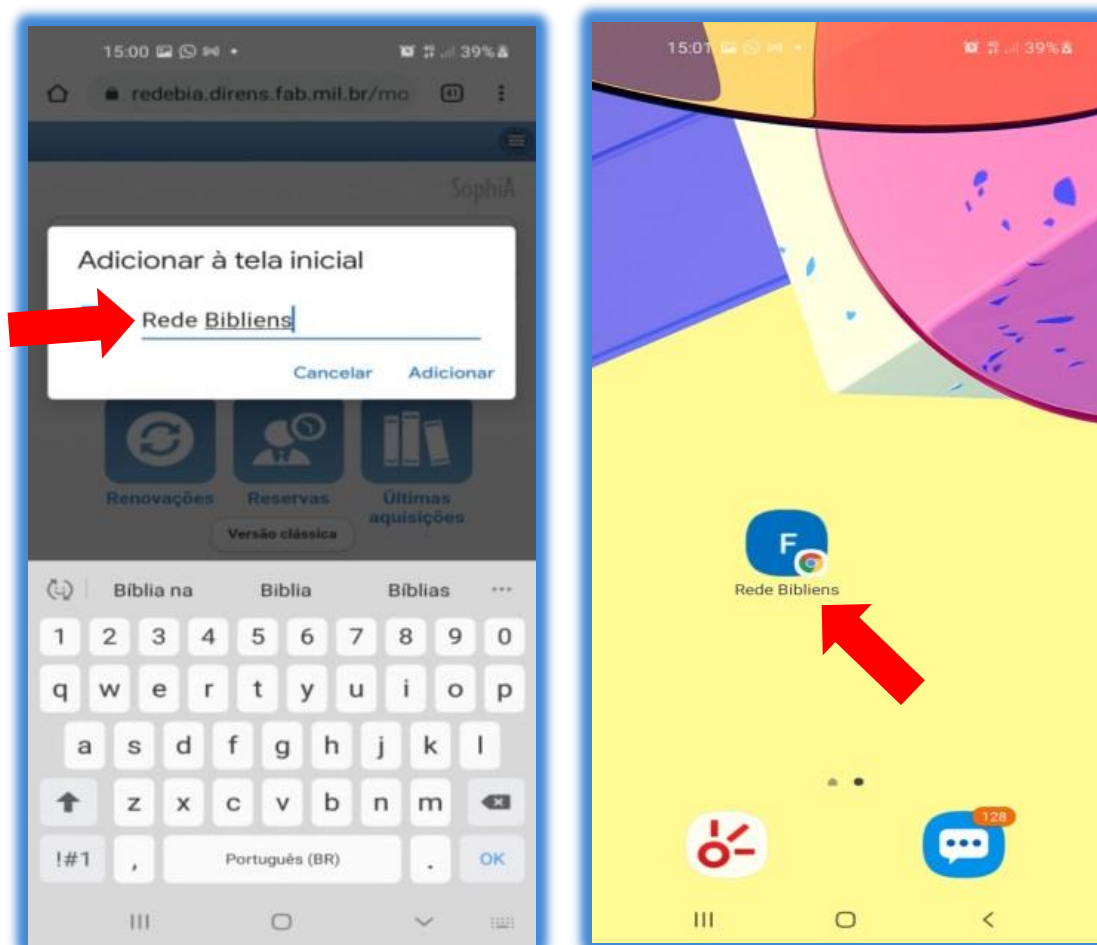


3.3 Agora, clique em “adicionar à tela inicial”, como indicado na imagem a seguir:





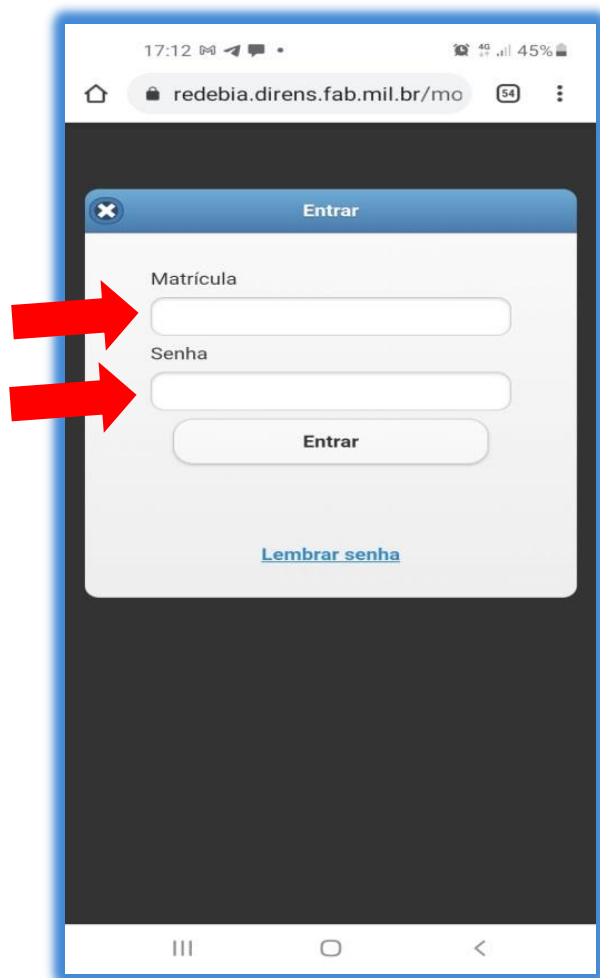
3.4 Digite o nome do atalho (p. ex: Rede Bibliens) e depois clique em “Adicionar”. Agora, o atalho estará adicionado em sua tela inicial, conforme mostram as imagens a seguir:







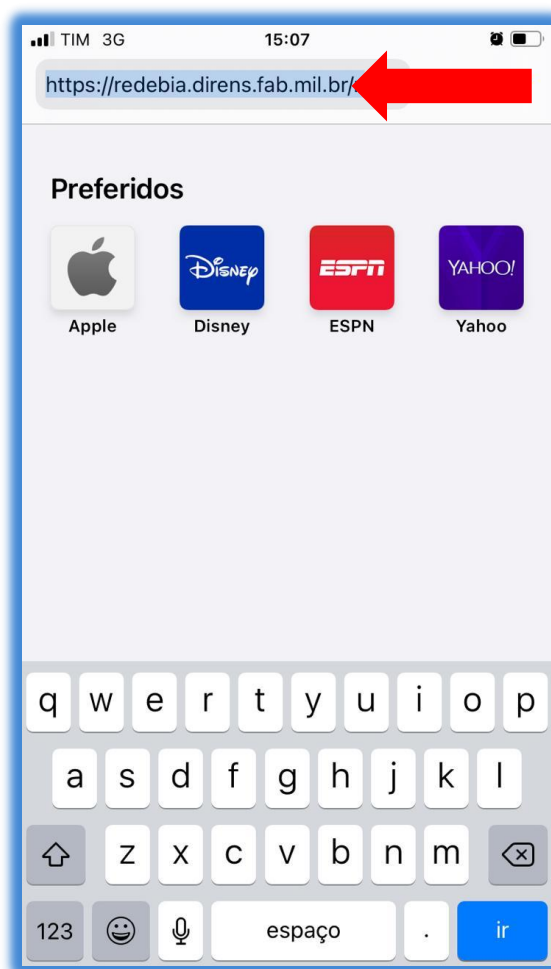
3.5 Por fim, insira a matrícula (*login*) e a senha informadas por ocasião de seu cadastro na Biblioteca da UNIFA, nos campos apropriados, como indicado na imagem, a fim de acessar a base de dados da Rede Bibliens. Em caso de dúvida, entrar em contato pelo e-mail: [biblioteca.unifa@fab.mil.br](mailto:biblioteca.unifa@fab.mil.br) ou pelo telefone: (21) 2157-2780.





#### 4 DISPOSITIVO MÓVEL BASEADO EM IOS

4.1 Faça a leitura do *QR Code* ou clique na *URL* ou abra o navegador SAFARI no dispositivo móvel e acesse o endereço: <https://redebta.direns.fab.mil.br/>, como indicado nas imagens:



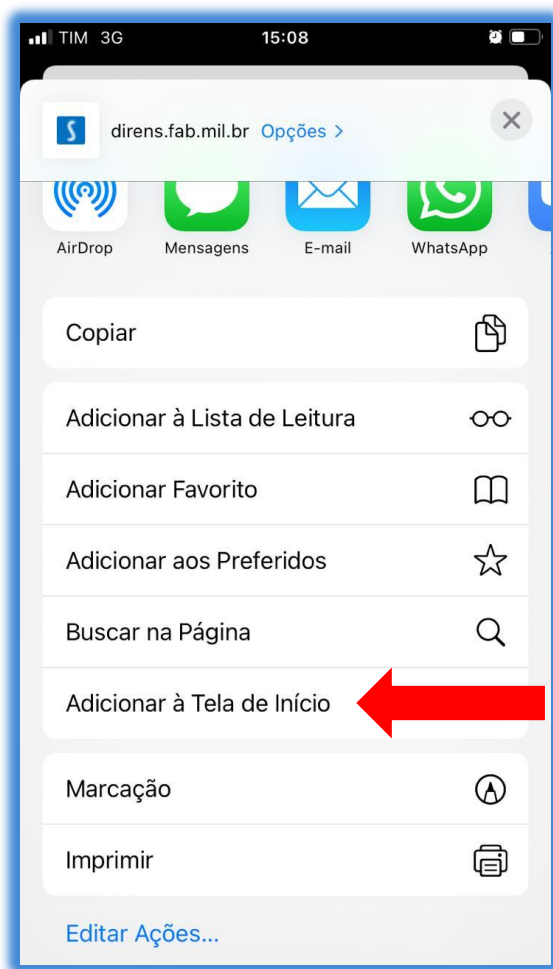


4.2 Aguarde a página carregar e clique no botão “Compartilhar”, localizado na parte inferior da página, conforme destacado na imagem a seguir:



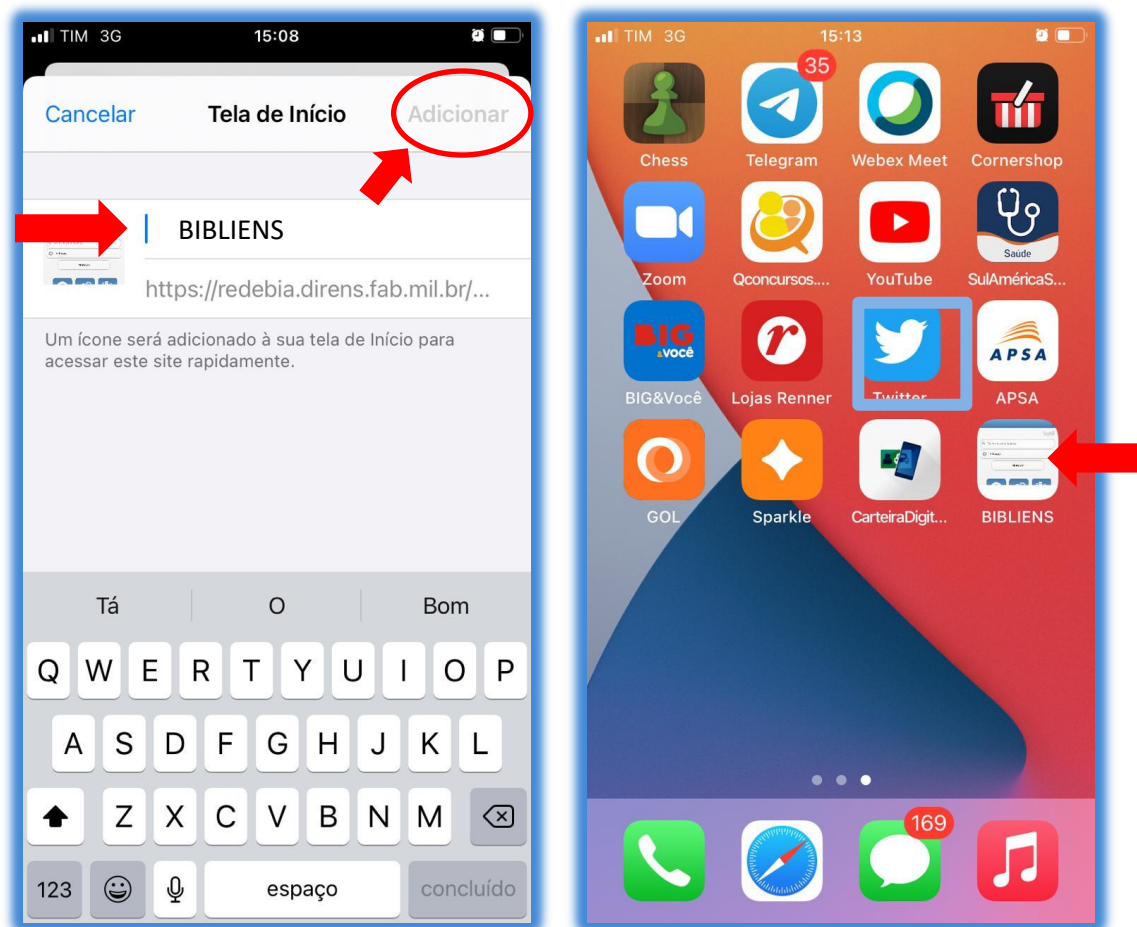


4.3 Agora, clique em “adicionar à tela de início”, como indicado na imagem:





4.4 Defina o nome para o atalho (p. ex: BIBLIENS) e toque em “Adicionar”. Agora, o atalho estará adicionado em sua tela inicial.





4.5 Por fim, insira a matrícula (*login*) e a senha informadas por ocasião de seu cadastro na Biblioteca da UNIFA, nos campos apropriados, como indicado na imagem, a fim de acessar a base de dados da Rede Bibliens. Em caso de dúvida, entrar em contato pelo e-mail: [biblioteca.unifa@fab.mil.br](mailto:biblioteca.unifa@fab.mil.br) ou pelo telefone: (21) 2157-2780.

The image shows a mobile browser interface with a login form. The form is titled "Entrar" and has a close button (X) in the top left corner. It contains two input fields: "Matrícula" and "Senha". Below the "Senha" field is a button labeled "Entrar". At the bottom of the form is a link labeled "Lembrar senha". Two red arrows point to the "Matrícula" and "Senha" input fields. The browser's address bar shows the URL "redebias.direns.fab.mil.br/mo". The status bar at the top shows the time "17:12", signal strength, and battery level "45%". The bottom of the screen shows the Android navigation bar with three icons: a home button, a circle, and a back arrow.



## 5 RESPONSÁVEL PELA ELABORAÇÃO

### 5.1 ELABORAÇÃO

Coordenadoria de Tecnologia da Informação da Biblioteca - Pró-Reitoria de Apoio à Pesquisa e ao Ensino, da Universidade da Força Aérea.

### 5.2 CONTATOS

Telefone: (21) 2157-2780

[biblioteca.unifa@fab.mil.br](mailto:biblioteca.unifa@fab.mil.br)

